

358Ts Chainsaw

358Ts Motosierra

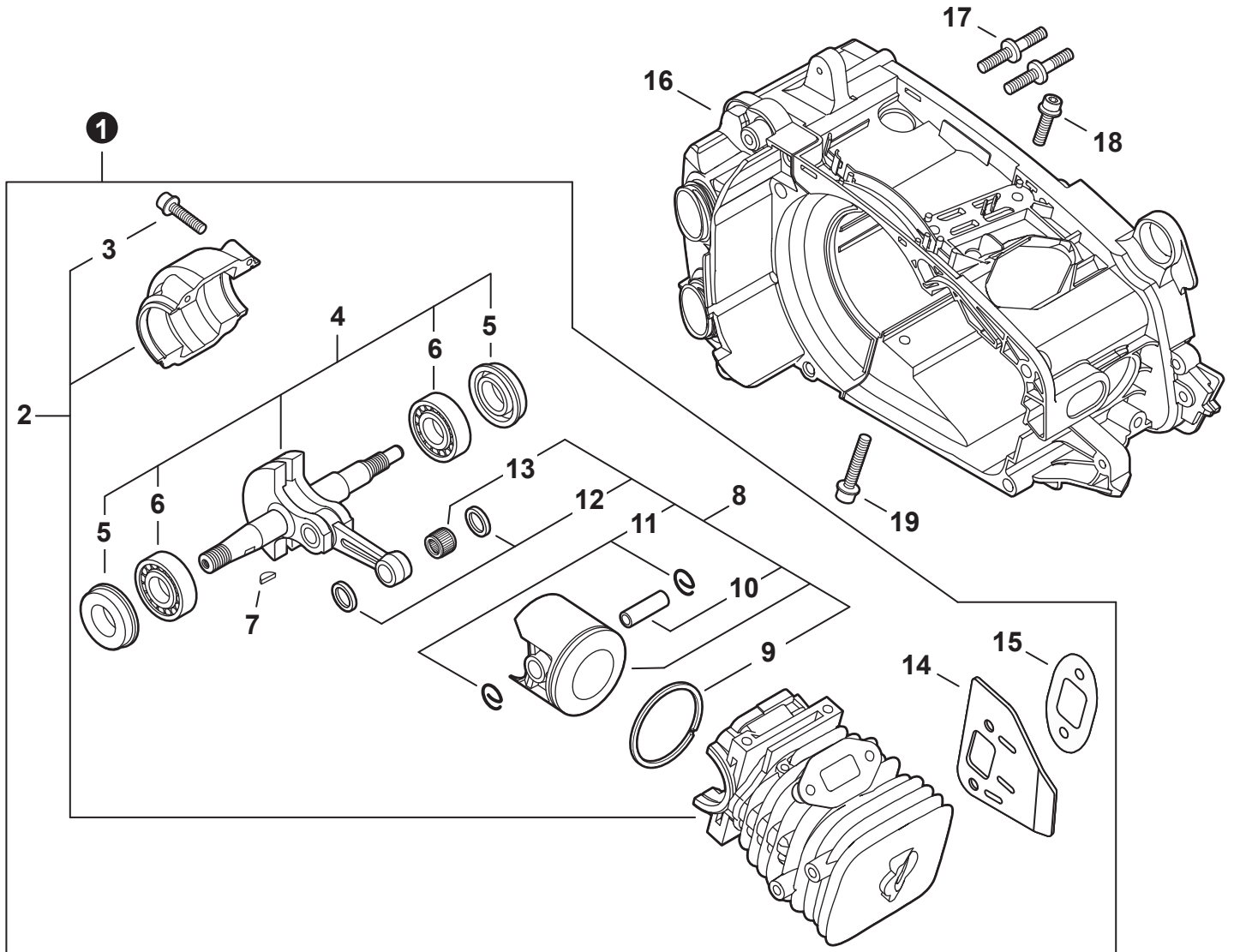


SERIAL NUMBERS / NÚMEROS DE SERIE
C67515001001 - C67515999999

Accessories for Shindaiwa products can be found at:
Los accesorios para los productos Shindaiwa se pueden encontrar en:
www.shindaiwa-usa.com/products/accessories.aspx

ENGINE	2	HANDLES, THROTTLE CONTROL	12
MOTOR		MANGOS, CONTROL DEL ACELERADOR	
ENGINE	3	HANDLES, THROTTLE CONTROL	13
MOTOR		MANGOS, CONTROL DEL ACELERADOR	
CARBURETOR	4	CHAIN BRAKE	14
CARBURADOR		FRENO DE CADENA	
CARBURETOR	5	CHAIN BRAKE	15
CARBURADOR		FRENO DE CADENA	
INTAKE / AIR FILTER	6	CLUTCH	16
ADMISIÓN / FILTRO DE AIRE		EMBRAGUE	
EXHAUST	7	LABELS	17
ESCAPE		ETIQUETAS	
IGNITION	8	CHAIN, GUIDE BAR	18
ENCENDIDO		CADENA, BARRA DE GUÍA	
RECOIL STARTER	9	TOOLS	19
ARRANCADOR AUTORRETRÁCTIL		HERRAMIENTAS	
FUEL SYSTEM	10	BULK PIPE	19
SISTEMA DE COMBUSTIBLE		TUBO AL POR MAYOR	
OIL SYSTEM	11	BULK STARTER ROPE	19
SISTEMA DE ACEITE		CUERDA DEL ARRANCADOR AL POR MAYOR	

ENGINE
MOTOR

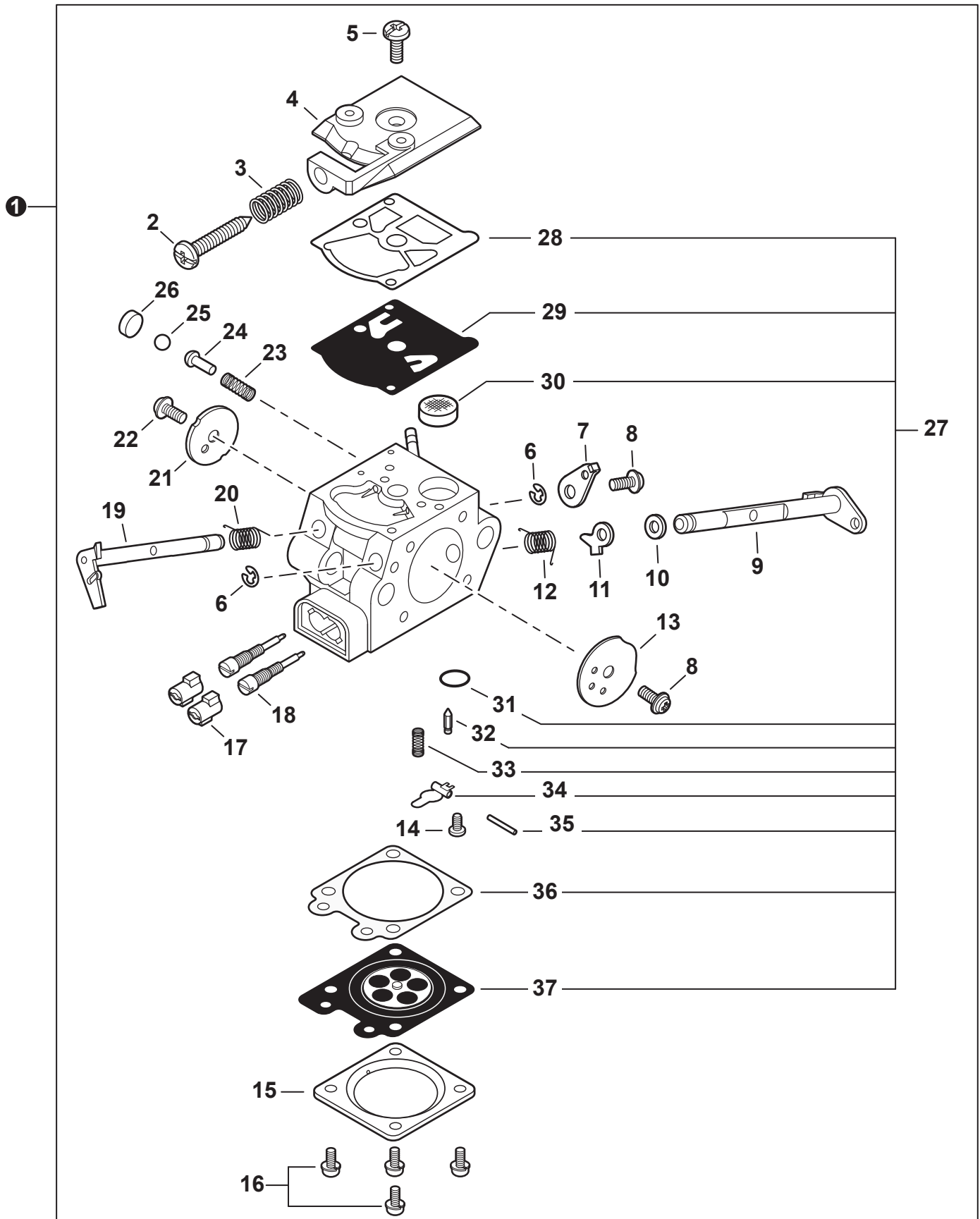


ENGINE
MOTOR

NO.	PART NUMBER	QTY.	DESCRIPTION	DESCRIPCIÓN
1	SB1128	1	SHORT BLOCK	BLOQUE CORTO
2	P021041760	1	+CRANKCASE SET	+JUEGO DE CÁRTER
3	V805000210	4	++BOLT, TORX 5x20	++PERNO TORX 5x20
4	P021039160	1	+CRANKSHAFT ASSY	+MONTAJE DE CIGÜEÑAL
5	V505000011	2	++SEAL, OIL 12	++SELLO DE ACEITE 12
6	9403536201	2	++BEARING, BALL 6201	++COJINETE DE BOLAS 6201
7	10014212330	1	+KEY, WOODRUFF	+CHAVETA WOODRUFF
8	P021041770	1	+PISTON KIT	+JUEGO DE PISTÓN
9	A101000650	1	++RING, PISTON	++ANILLO DEL PISTÓN
10	10001315330	1	++PIN, PISTON	++PASADOR DEL PISTÓN
11	10001504630	2	++RING, SNAP	++ANILLO RETENEDOR
12	10001460930	2	++WASHER, THRUST	++ARANDELA DE EMPUJE
13	V553000130	1	++BEARING, NEEDLE 8	++COJINETE DE AGUJAS 8
14	A312000070	1	+HEAT SHIELD, EXHAUST	+PROTECTOR TÉRMICO DEL ESCAPE
15	V104001960	1	+GASKET, EXHAUST	+EMPAQUETADURA DE ESCAPE
16	A190001395	1	COVER, ENGINE	CUBIERTA DE MOTOR
17	V225000262	2	STUD, GUIDE BAR	PERNO PRISIONERO
18	V805000210	2	BOLT, TORX 5x20	PERNO TORX 5x20
19	V805000180	2	BOLT, TORX 5x30	PERNO TORX 5x30

CARBURETOR

CARBURADOR

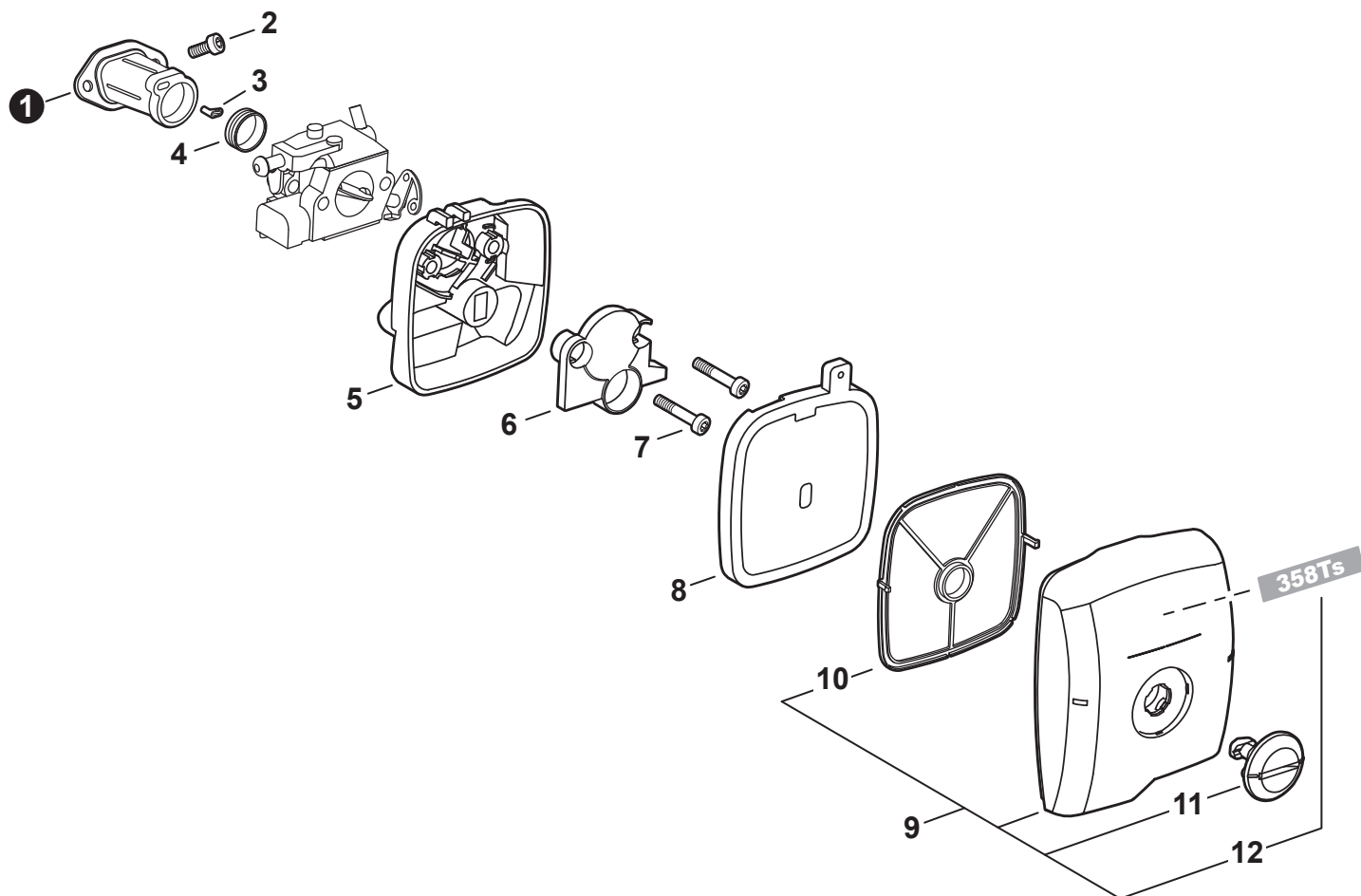


CARBURETOR
 CARBURADOR

NO.	PART NUMBER	QTY.	DESCRIPTION	DESCRIPCIÓN
1	A021003681	1	CARBURETOR WT-1049	CARBURADOR WT-1049
2	12313404260	1	+SCREW, IDLE ADJUST	+TORNILLO PARA AJUSTAR EL RALENTI
3	12313304260	1	+SPRING, IDLE ADJUST	+RESORTE PARA AJUSTAR EL RALENTÍ
4	12312424430	1	+COVER, FUEL PUMP	+CUBIERTA DE LA BOMBA DE COMBUSTIBLE
5	12311003930	1	+SCREW	+TORNILLO
6	12312715030	2	+E-RING	+RETENEDOR TIPO "E"
7	P003005080	1	+LEVER, THROTTLE	+PALANCA DE ACELERADOR
8	12311438830	2	+SCREW	+TORNILLO
9	P003001140	1	+SHAFT, CHOKE	+EJE DEL ESTRANGULADOR
10	12314926030	1	+WASHER	+ARANDELA
11	P003001510	1	+LEVER, FAST IDLE	+PALANCA DE RALENTÍ RÁPIDO
12	P003002260	1	+SPRING	+RESORTE
13	P003001790	1	+VALVE, CHOKE	+VÁLVULA ESTRANGULADOR
14	12313903930	1	+SCREW, METERING LEVER PIN	+TORNILLO PASADOR DE PALANCA DE MEDICIÓN
15	12314203930	1	+COVER, METERING DIAPHRAGM	+TAPA DE DIAFRAGMA DE MEDICIÓN
16	12313002960	4	+SCREW	+TORNILLO
17	P003000010	2	+CAP, LIMITER	+PROTECTOR DE TORNILLO
18	12311802261	2	+NEEDLE, MIXTURE	+AGUJA DE REGULACION
19	P003005060	1	+SHAFT, THROTTLE	+EJE DEL ACELERADOR
20	12311337530	1	+SPRING, THROTTLE RETURN	+RESORTE DEL ACELERADOR
21	P003005070	1	+VALVE, THROTTLE	+VÁLVULA DEL ACELERADOR
22	P003002380	1	+SCREW	+TORNILLO
23	12318609660	1	+SPRING, START VALVE	+RESORTE
24	12318509660	1	+PISTON ASSY	+MONTAJE DE PISTÓN
25	12313609660	1	+BALL	+BOLA
26	P003005090	1	+PLUG	+TAPÓN
27	P033000030	1	+REPAIR KIT, CARBURETOR	+JUEGO DE REPARACIÓN DE CARBURADOR
28		1	++GASKET, FUEL PUMP	++EMPAQUETADURA DE LA BOMBA DE COMBUSTIBLE
29		1	++DIAPHRAGM, PUMP	++DIAFRAGMA DE LA BOMBA
30		1	++SCREEN, FUEL INLET	++MALLA FILTRADORA
31		1	++PLUG, WELCH	++TAPÓN WELCH
32		1	++VALVE, INLET NEEDLE	++VÁLVULA REGULADORA
33		1	++SPRING, METERING LEVER	++RESORTE PALANCA DE MEDICIÓN
34		1	++LEVER, METERING	++PALANCA DE MEDICIÓN
35		1	++PIN, METERING LEVER	++PASADOR DE PALANCA DE MEDICIÓN
36		1	++GASKET, METERING DIAPHRAGM	++EMPAQUETADURA DIAFRAGMA DE MEDICIÓN
37		1	++DIAPHRAGM, METERING	++DIAFRAGMA DE MEDICIÓN

INTAKE / AIR FILTER

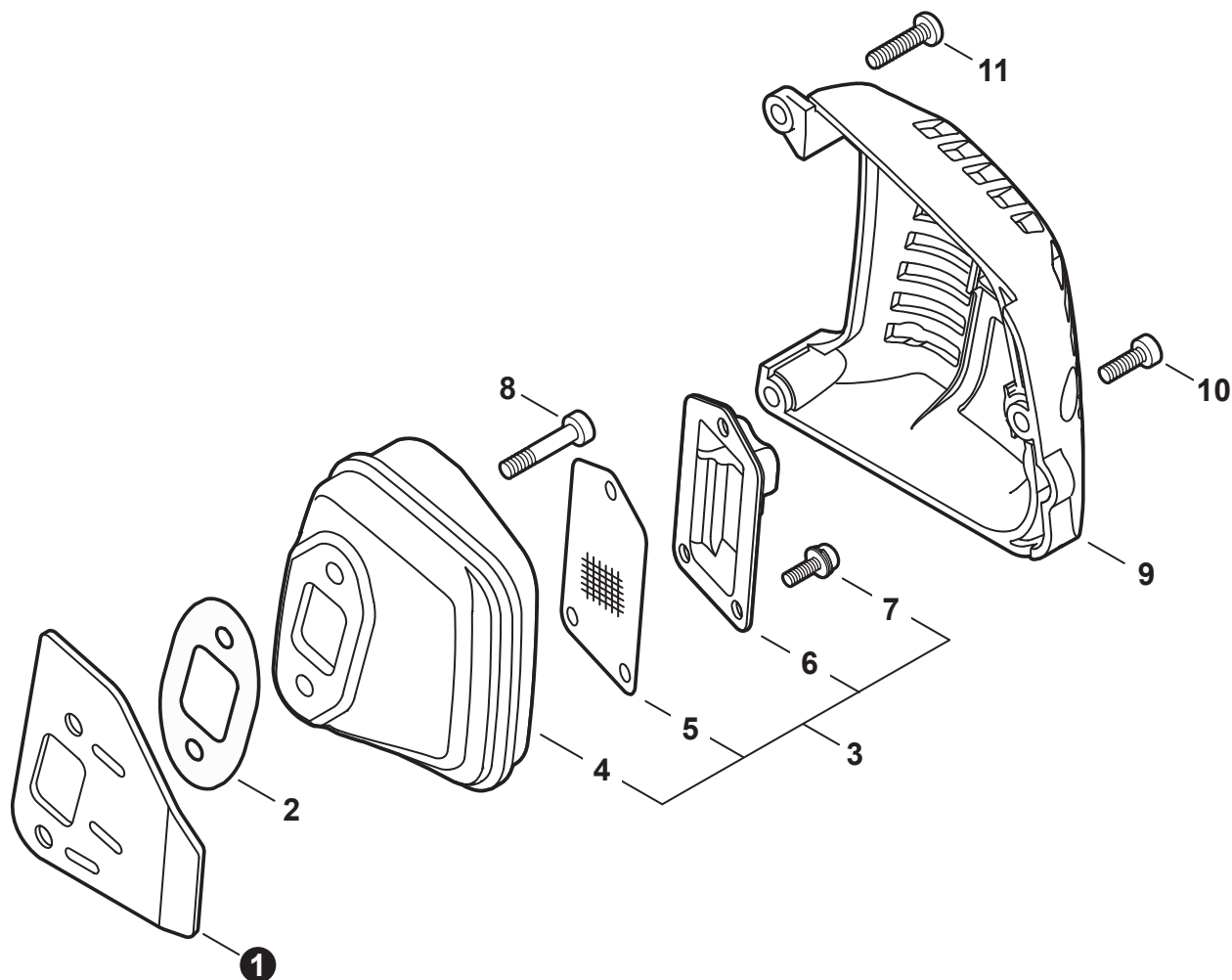
ADMISIÓN / FILTRO DE AIRE



NO.	PART NUMBER	QTY.	DESCRIPTION	DESCRIPCIÓN
1	A202000231	1	BELLOWS, INTAKE	FUELLE DE ADMISIÓN
2	V805000140	2	BOLT, TORX 5x12	PERNO TORX 5x12
3	V351000000	1	COLLAR 3.2x6.5	COLLAR 3.2x6.5
4	V451001310	1	SPRING, TENSION	RESORTE DE TENSIÓN
5	A225000611	1	CASE, AIR FILTER	CAJA DEL FILTRO DE AIRE
6	A244000280	1	PLATE, PREVENT	PLACA DE PREVENCIÓN
7	V805000080	2	BOLT, TORX 5x50	PERNO TORX 5x50
8	A226001661	1	FILTER, AIR - FELT	FILTRO DE AIRE DE FIELTRO
9	P021050600	1	COVER ASSY, AIR FILTER	MONTAJE DE CUBIERTA DE FILTRO DE AIRE
10	A228000030	1	+SEAL, AIR FILTER	+SELLO DEL FILTRO DE AIRE
11	A235000370	1	+KNOB, AIR FILTER COVER	+PERILLA DE CUBIERTA DEL FILTRO DE AIRE
12	X503013570	1	+LABEL - MODEL	+ETIQUETA - MODELO

EXHAUST

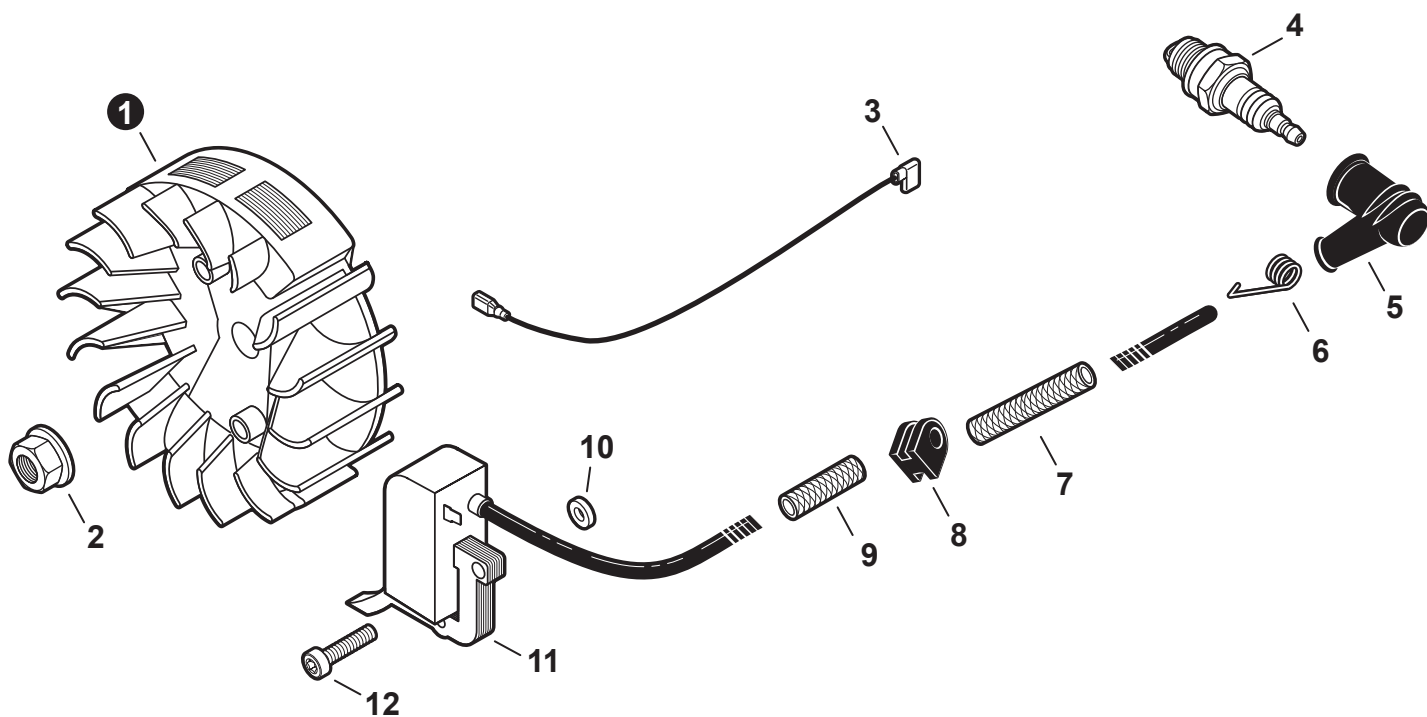
ESCAPE



NO.	PART NUMBER	QTY.	DESCRIPTION	DESCRIPCIÓN
1	A312000070	1	HEAT SHIELD, EXHAUST	PROTECTOR TÉRMICO DEL ESCAPE
2	V104001960	1	GASKET, EXHAUST	EMPAQUETADURA DE ESCAPE
3	P021041790	1	MUFFLER ASSY	MONTAJE DE SILENCIADOR
4	A300001720	1	+MUFFLER	+SILENCIADOR
5	A310000431	1	+SCREEN, SPARK ARRESTER	+SUPRESOR DE CHISPAS
6	A313001930	1	+GUIDE, EXHAUST	+GUÍA DE ESCAPE
7	90024204010	3	+SCREW 4x10	+TORNILLO 4x10
8	V805000270	2	BOLT 5x40	PERNO 5x40
9	A320001140	1	COVER, MUFFLER	CUBIERTA DEL SILENCIADOR
10	V805000150	1	BOLT, TORX 5x16	PERNO TORX 5x16
11	V805000010	2	BOLT, TORX 5x20	PERNO TORX 5x20

IGNITION

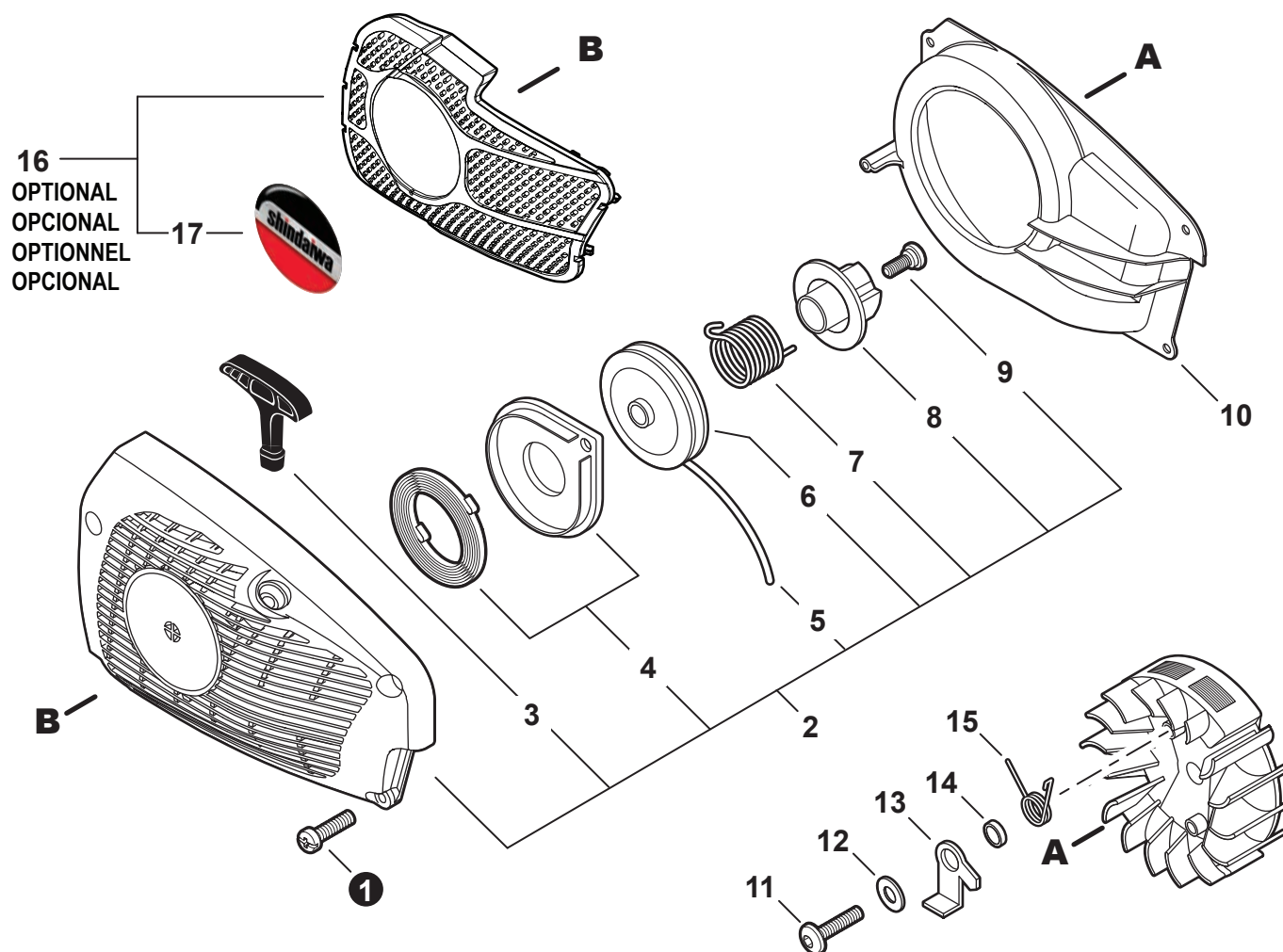
ENCENDIDO



NO.	PART NUMBER	QTY.	DESCRIPTION	DESCRIPCIÓN
1	A409001240	1	FLYWHEEL	VOLANTE
2	90051500008	1	NUT, FLANGE M8	TUERCA-BRIDA M8
3	V485002430	1	LEAD - IGNITION	CABLE DE ENCENDIDO
4	A425000000	1	SPARK PLUG - BPMR8Y	BUJÍA - BPMR8Y
5	A427000013	1	CAP, SPARK PLUG	TAPA DE BUJÍA
6	A426000010	1	TERMINAL, SPARK PLUG	TERMINAL DE BUJÍA
7	V475002390	1	TUBE, INSULATOR 7x8.6x40	TUBO AISLANTE 7x8.6x40
8	15611004920	1	GROMMET	OJAL
9	V475001900	1	TUBE, INSULATOR 7x8.6x30	TUBO AISLANTE 7x8.6x30
10	15011716430	2	WASHER 5.2x12x3	ARANDELA 5.2x12x3
11	A411001401	1	COIL, IGNITION	BOBINA DE ENCENDIDO
12	V805000210	2	BOLT, TORX 5x20	PERNO TORX 5x20

RECOIL STARTER

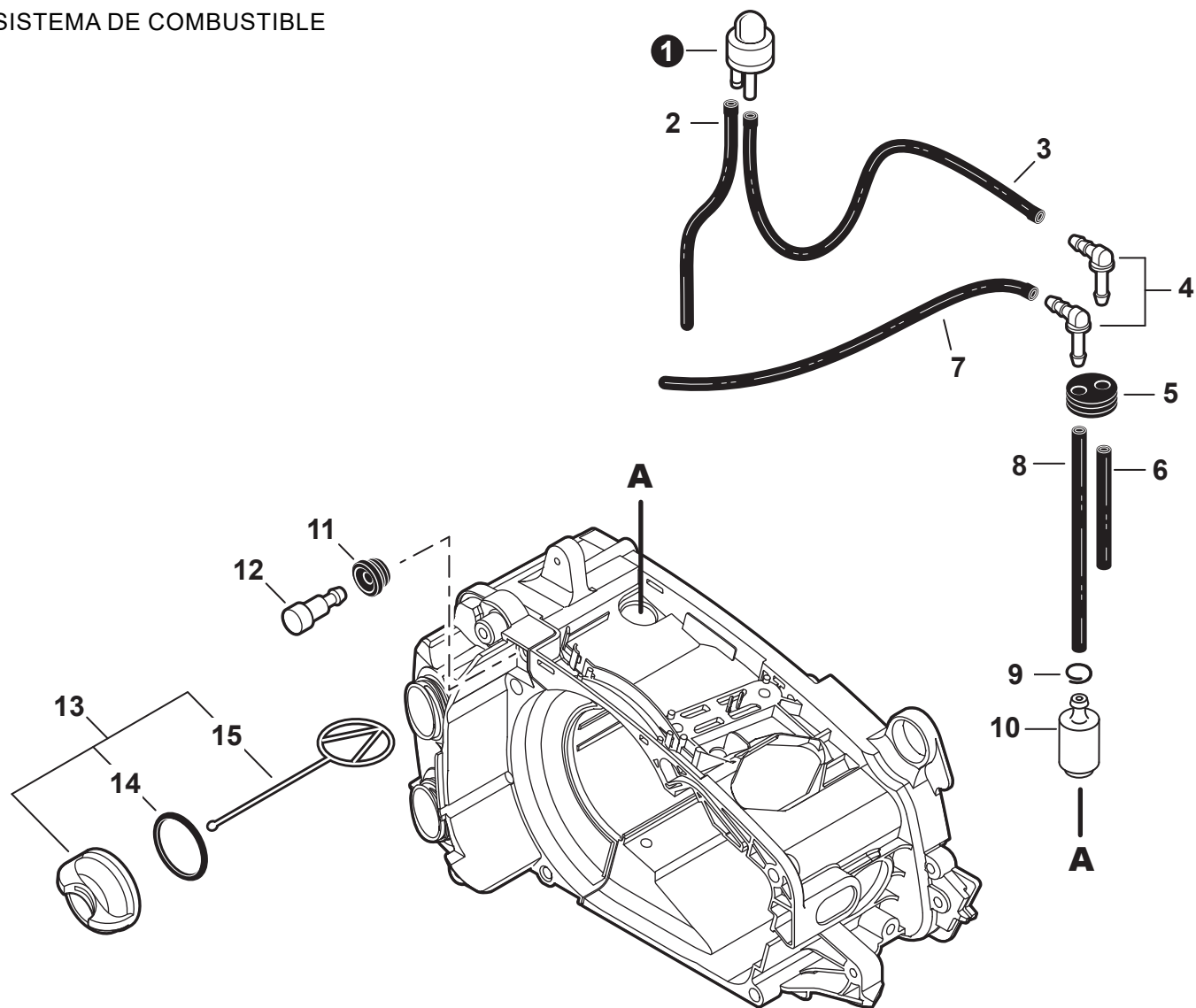
ARRANCADOR AUTORRETRÁCTIL



NO.	PART NUMBER	QTY.	DESCRIPTION	DESCRIPCIÓN
1	V804000060	4	BOLT, TORX 4x16	PERNO TORX 4x16
2	A051002922	1	STARTER ASSY	MONTAJE DE ARRANCADOR
3	P022005891	1	+GRIP, STARTER	+AGARRE DEL ARRANCADOR
4	P022001330	1	+SPRING KIT, RECOIL	+MONTAJE DE RESORTE RECULAR
5	P022008440	1	+ROPE, STARTER 3.5x900	+CUERDA DEL ARRANCADOR 3.5x900
6	P022036660	1	+REEL, ROPE	+CARRETE DE CUERDA
7	P022036670	1	+SPRING, RETURN	+RESORTE DE RETORNO
8	P022036680	1	+PLATE, CAM	+PLACA DE LEVA
9	17723661830	1	+SCREW	+TORNILLO
10	A172002091	1	COVER, FAN	CUBIERTA DE VENTILADOR
11	V203000080	2	BOLT 5x14	PERNO 5x14
12	90060300005	2	WASHER 5.5x12x0.8	ARANDELA 5.5x12x0.8
13	A514000270	2	PAWL, STARTER	TRINQUETE
14	17724704630	2	SPACER 5.2x8x2.1	ESPACIADOR 5.2x8x2.1
15	17723435430	2	SPRING, TORSION	RESORTE DE TORSIÓN
16	91230	1	SHIELD, DEBRIS	PROTECTOR CONTRA RESIDUOS
17	X562000220	1	+LABEL - STARTER - SHINDAIWA	+ETIQUETA DE ARRANCADOR SHINDAIWA

FUEL SYSTEM

SISTEMA DE COMBUSTIBLE



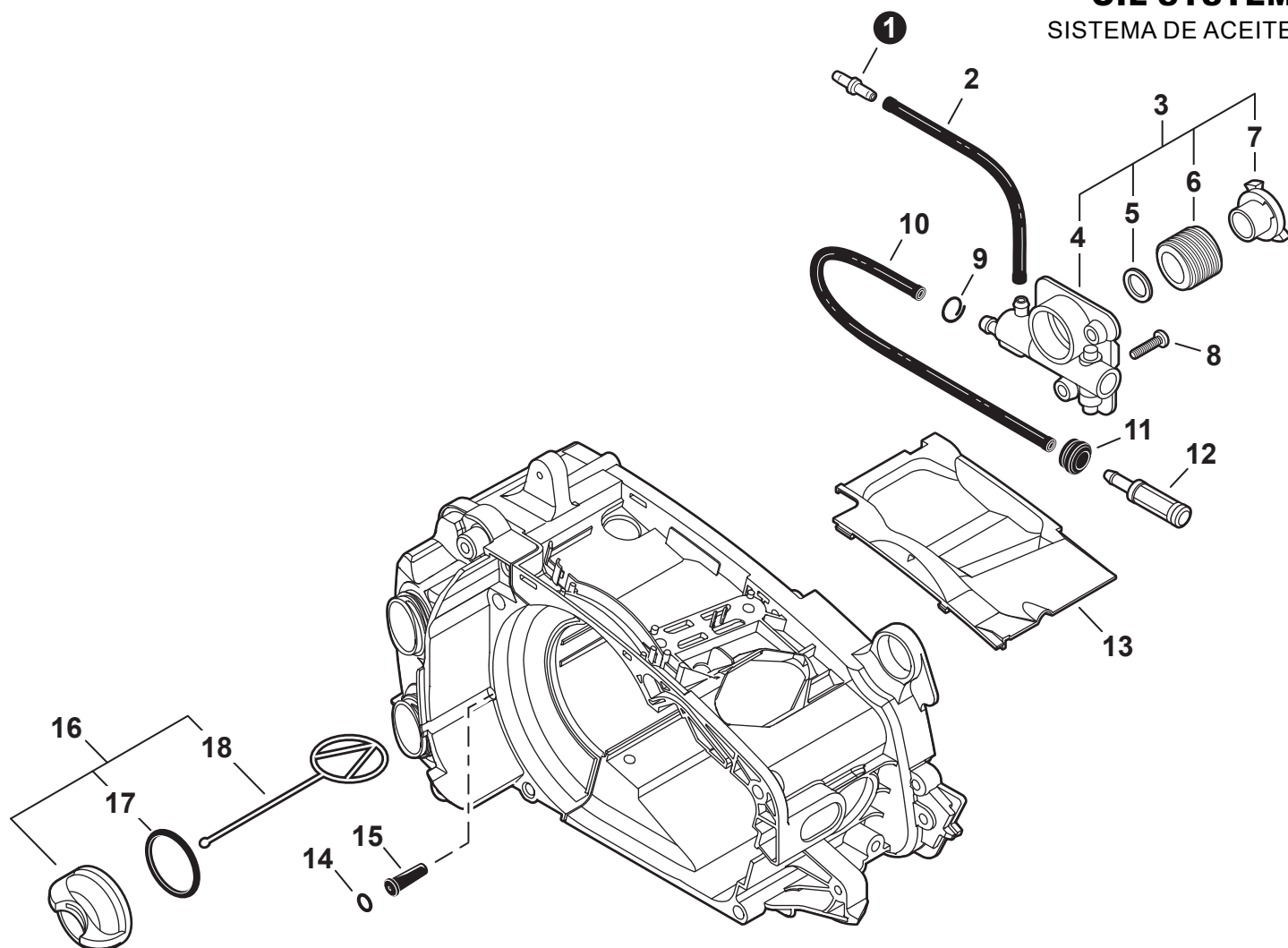
NO.	PART NUMBER	QTY.	DESCRIPTION	DESCRIPCIÓN
1	12318139130	1	BULB, PURGE	BULBO DE PURGA
2	V471003401	1	PIPE 2.4x5x180 - BLACK	TUBO 2.4x5x180 NEGRO
3	V471003381	1	PIPE 2.4x5x400 - BLACK	TUBO 2.4x5x400 NEGRO
4	V186000530	2	CONNECTOR, PIPE	CONECTOR DE TUBO
5	13211544331	1	GROMMET, FUEL	OJAL DE COMBUSTIBLE
6	V471003391	1	PIPE 2.4x5x15 - BLACK	TUBO 2.4x5x15 NEGRO
7	V471004151	1	PIPE 3x5x265 - BLACK	TUBO 3x5x265 NEGRO
8	V471002291	1	PIPE 3x5x140 - BLACK	TUBO 3x5x140 NEGRO
9	V490001240	1	CLIP 6	SUJETADOR 6
10	A369000470	1	FILTER, FUEL	FILTRO DE COMBUSTIBLE
11	V137000001	1	GROMMET, FUEL	OJAL DE COMBUSTIBLE
12	13130056431	1	VENT ASSY	VÁLVULA DE RESPIRADERO
13	P021049980	1	CAP ASSY, FUEL	MONTAJE DE TAPA DE COMBUSTIBLE
14	V581000590	1	+O-RING	+JUNTA TÓRICA
15	A365000050	1	+CONNECTOR, CAP L= 60 MM	+CONECTOR DE TAPA L= 60 MM

+ Denotes item is part of an assembly
 ++ Denotes item is part of a sub-assembly

+ Denota artículo forma parte de una asamblea
 ++ Denota artículo forma parte de un submontaje

Effective 04-06-2023

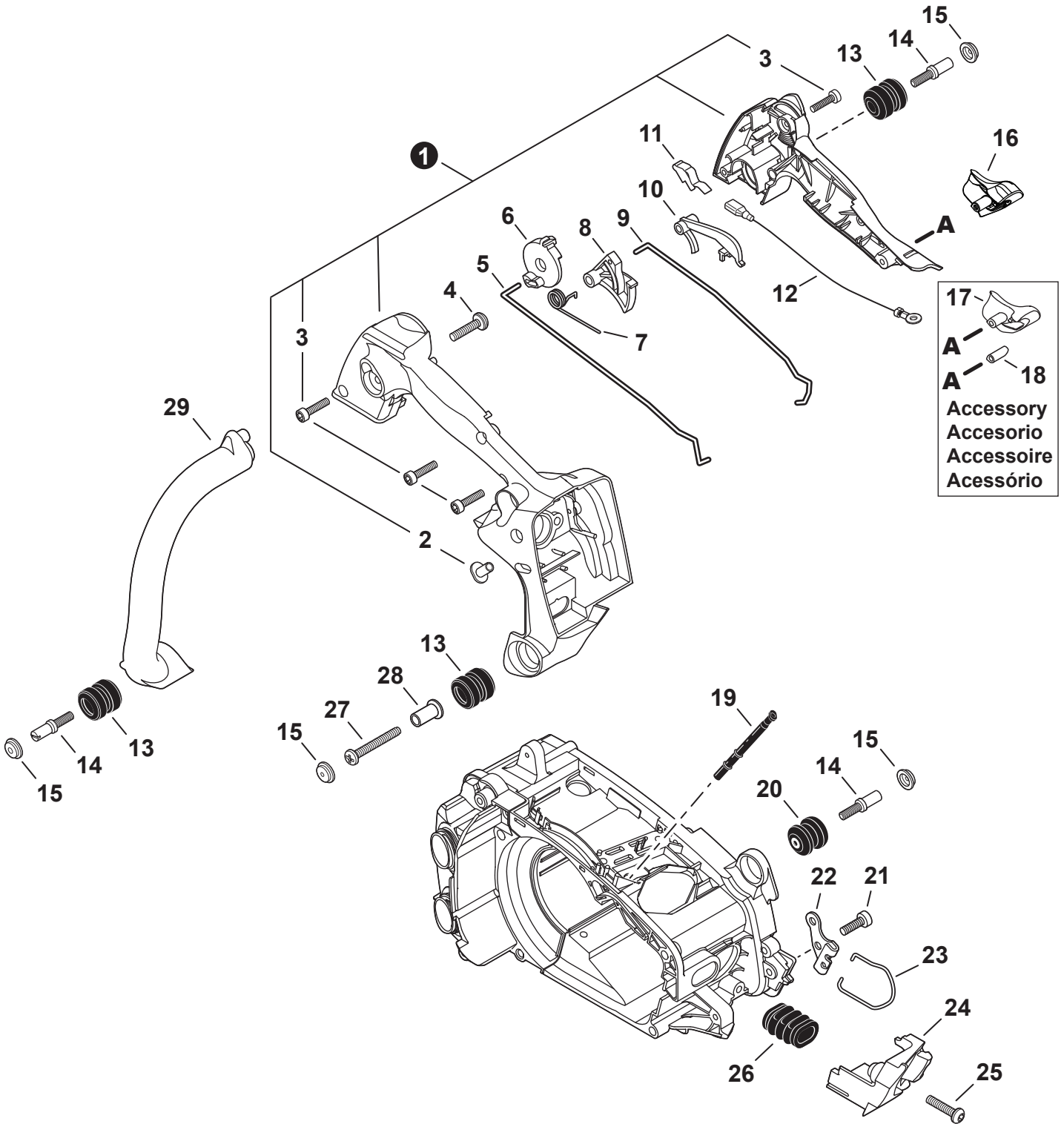
OIL SYSTEM SISTEMA DE ACEITE



NO.	PART NUMBER	QTY.	DESCRIPTION	DESCRIPCIÓN
1	V187000010	1	CONNECTOR, PIPE	CONECTOR DE TUBO
2	13201211961	1	PIPE, 3x6x45 BLACK	TUBO 3x6x45 NEGRO
3	P021033920	1	AUTO-OILER ASSY	MONTAJE DE ENGRASADOR AUTOMÁTICO
4	C022000080	1	+AUTO-OILER	+ENGRASADOR AUTOMÁTICO
5	V308000030	1	+WASHER 10.5x17.4x1.8	+ARANDELA 10.5x17.4x1.8
6	V652000030	1	+GEAR, WORM	+ENGRANAJE DE TORNILLO SIN FIN
7	V356000290	1	+COLLAR 10	+COLLAR 10
8	V804000050	2	BOLT, TORX 4x12	PERNO TORX 4x12
9	V490001230	1	CLIP 6.5 MM	SUJETADOR 6.5 MM
10	V471000741	1	PIPE 3x6x160	TUBO 3x6x160
11	13211501462	1	GROMMET	OJAL
12	43620502832	1	FILTER, OIL	FILTRO DE ACEITE
13	A127000411	1	COVER, DUST	CUBIERTA ANTIPOLVO
14	90072400004	1	O-RING S-4	JUNTA TÓRICA S-4
15	43611413930	1	VENT ASSY	VÁLVULA DE RESPIRADERO
16	P021005581	1	CAP ASSY - BLACK	MONTAJE DE TAPA NEGRO
17	90072000018	1	+O-RING 18	+JUNTA TÓRICA 18
18	A365000050	1	+CONNECTOR, CAP L= 60 MM	+CONECTOR DE TAPA L= 60 MM

HANDLES, THROTTLE CONTROL

MANGOS, CONTROL DEL ACELERADOR

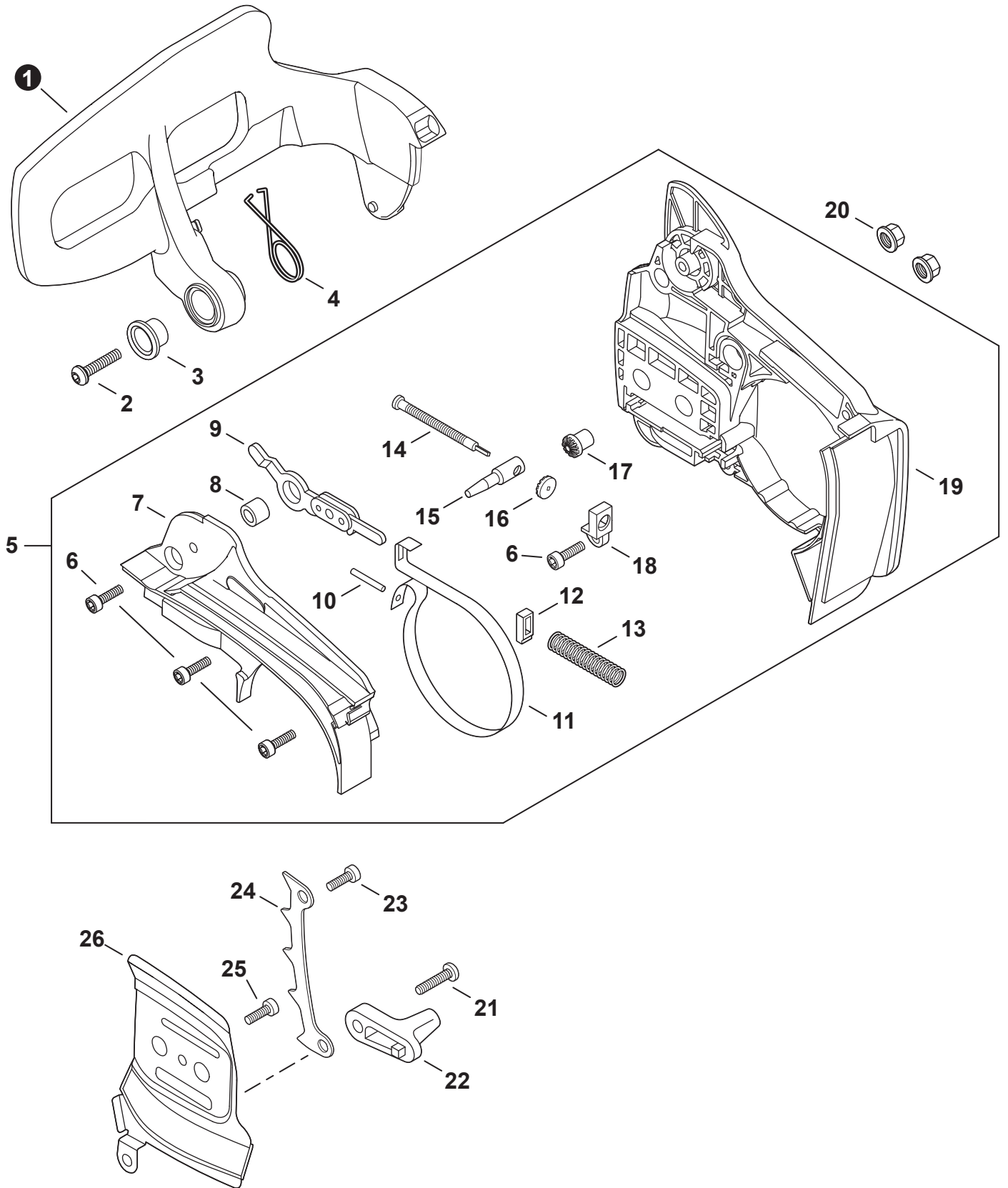


HANDLES, THROTTLE CONTROL

MANGOS, CONTROL DEL ACELERADOR

NO.	PART NUMBER	QTY.	DESCRIPTION	DESCRIPCIÓN
1	P021046301	1	HANDLE SET, REAR	JUEGO DE MANGO TRASERO
2	13002033330	2	+NUT	+TUERCA
3	V804000010	4	+BOLT, TORX 4x16	+PERNO TORX 4x16
4	V805000010	1	BOLT, TORX 5x20	PERNO TORX 5x20
5	A240000200	1	ROD, CHOKE	VARILLA ESTRANGULADOR
6	A253000130	1	LEVER, CONTROL	PALANCA DE CONTROL
7	V452000010	1	SPRING, TORSION	RESORTE DE TORSIÓN
8	C450000850	1	TRIGGER, THROTTLE	GATILLO DEL ACELERADOR
9	C454000491	1	ROD, THROTTLE	VARILLA ACELERADOR
10	C460000041	1	LOCKOUT, THROTTLE	SEGURO DEL ACELERADOR
11	V486000371	1	TERMINAL, GROUND	TERMINAL A TIERRA
12	V485002441	1	LEAD - GROUND	CABLE DE TIERRA
13	V400000070	3	CUSHION 4	AMORTIGUADOR 4
14	V202000000	3	BOLT 4x12	PERNO 4x12
15	10091815130	4	CAP, CUSHION	TAPA DE AMORTIGUADOR
16	C401000340	1	SUPPORT, HANDLE - BLACK	SOPORTE DE MANGO - NEGRO
17	C401000300	1	SUPPORT, HANDLE - WHITE	SOPORTE DE MANGO - BLANCO
18	C401000330	1	PLUG	TAPÓN
19	V470001910	1	PIPE, PULSE 3x7x80	TUBO DE PULSO 3x7x80
20	10092139131	1	CUSHION 4	AMORTIGUADOR 4
21	V805000140	1	BOLT, TORX 5x12	PERNO TORX 5x12
22	C626000070	1	BRACKET, STRAP	SOPORTE - CORREA
23	C646000100	1	RING, HARNESS	ANILLO DEL ARNÉS
24	A429000160	1	COVER	TAPA
25	V805000010	1	BOLT, TORX 5x20	PERNO TORX 5x20
26	A239000000	1	BELLOWS, INTAKE	FUELLE DE ADMISIÓN
27	9148104035	1	SCREW, TAPPING 4x35	TORNILLO ROSCADO 4x35
28	V352000020	1	COLLAR 4	COLLAR 4
29	C400001150	1	HANDLE, FRONT	MANGO DELANTERO

CHAIN BRAKE
FRENO DE CADENA

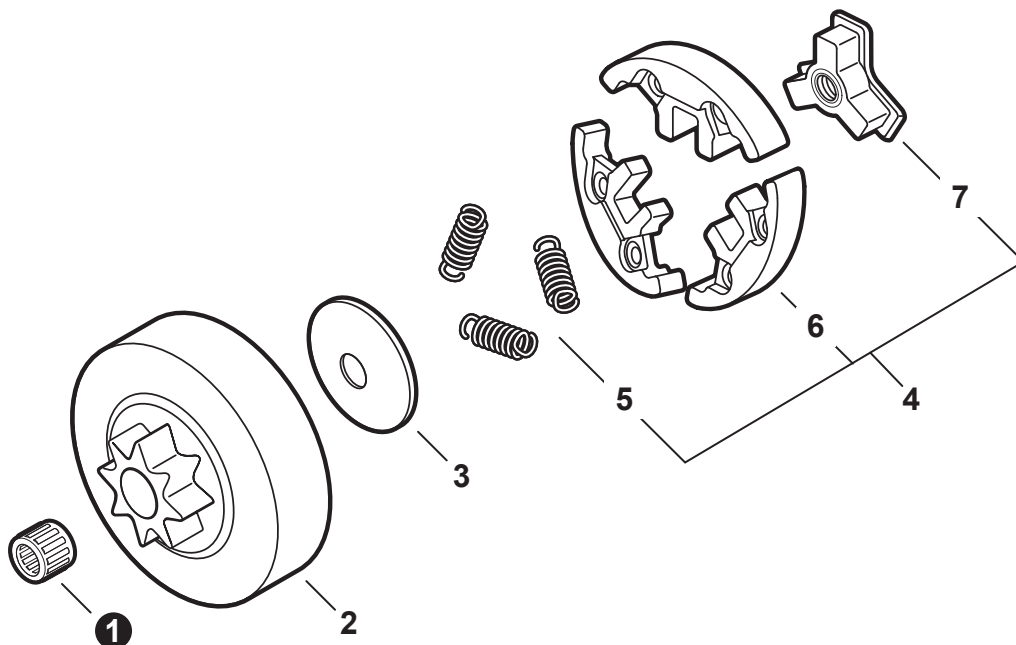


CHAIN BRAKE
FRENO DE CADENA

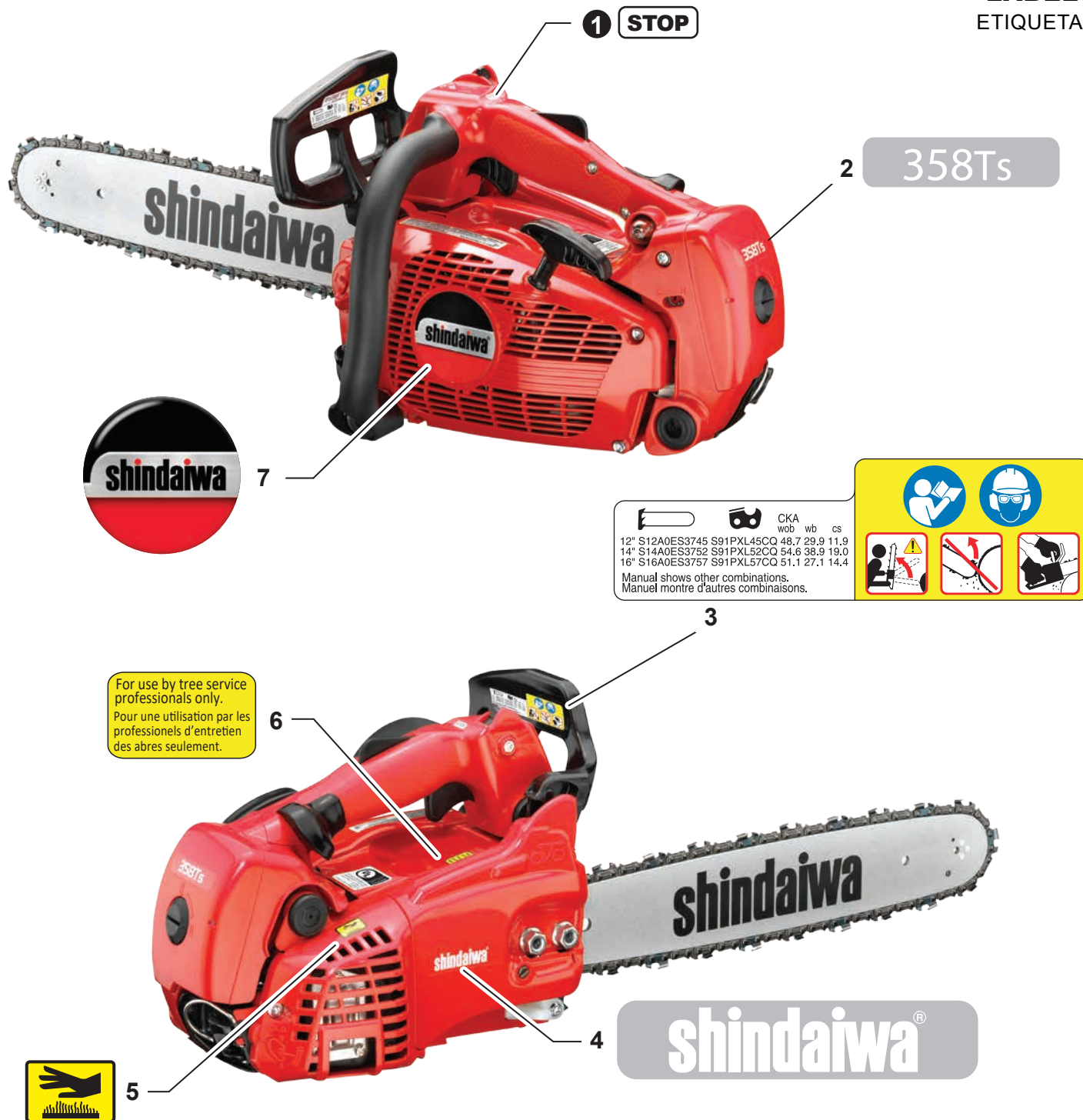
NO.	PART NUMBER	QTY.	DESCRIPTION	DESCRIPCIÓN
1	C320000501	1	LEVER, BRAKE	PALANCA DE FRENO
2	V805000240	1	BOLT, TORX 5x12	PERNO TORX 5x12
3	V356000430	1	COLLAR 10	COLLAR 10
4	V452001380	1	SPRING, TORSION	RESORTE DE TORSIÓN
5	P021050001	1	SPROCKET GUARD ASSY	MONTAJE DE PROTECTOR DE RUEDA DENTADA
6	V804000000	4	+BOLT, TORX 4x12	+PERNO TORX 4x12
7	C345000590	1	+COVER, BRAKE	+CUBIERTA DE FRENO
8	43311635430	1	+SPACER 8x12x9	+ESPACIADOR 8x12x9
9	C334000290	1	+CONNECTOR, BRAKE	+CONECTOR DE FRENO
10	9305030098	1	+PIN, SPRING 3x9.8	+PASADOR ELÁSTICO 3x9.8
11	C328000310	1	+BAND, BRAKE	+BANDA DE FRENO
12	V376000450	1	+GUIDE	+GUÍA
13	V450000070	1	+SPRING, COMPRESSION	+RESORTE DE COMPRESIÓN
14	V203000041	1	+BOLT 5	+PERNO 5
15	C309000030	1	+TENSIONER, CHAIN	+SENSOR DE CADENA
16	V651000011	1	+GEAR, BEVEL	+ENGRANAJE CÓNICO
17	V651000001	1	+GEAR, BEVEL	+ENGRANAJE CÓNICO
18	V355000140	1	+COLLAR 8	+COLLAR 8
19	C300001021	1	+GUARD, SPROCKET	+CUBIERTA DEL PIÑÓN
20	V265000200	2	NUT, FLANGE M8x1.25	TUERCA-BRIDA M8x1.25
21	V805000010	1	BOLT, TORX 5x20	PERNO TORX 5x20
22	43302635430	1	CATCHER, CHAIN	CAPTOR DE CADENA
23	V805000010	1	BOLT, TORX 5x20	PERNO TORX 5x20
24	C304000000	1	SPIKE, BUMPER	PARAGOLPES CON PÚAS
25	V804000000	1	BOLT, TORX 4x12	PERNO TORX 4x12
26	C305000430	1	PLATE, GUIDE - INNER	PLACA GUÍA - INTERNA

CLUTCH

EMBRAGUE



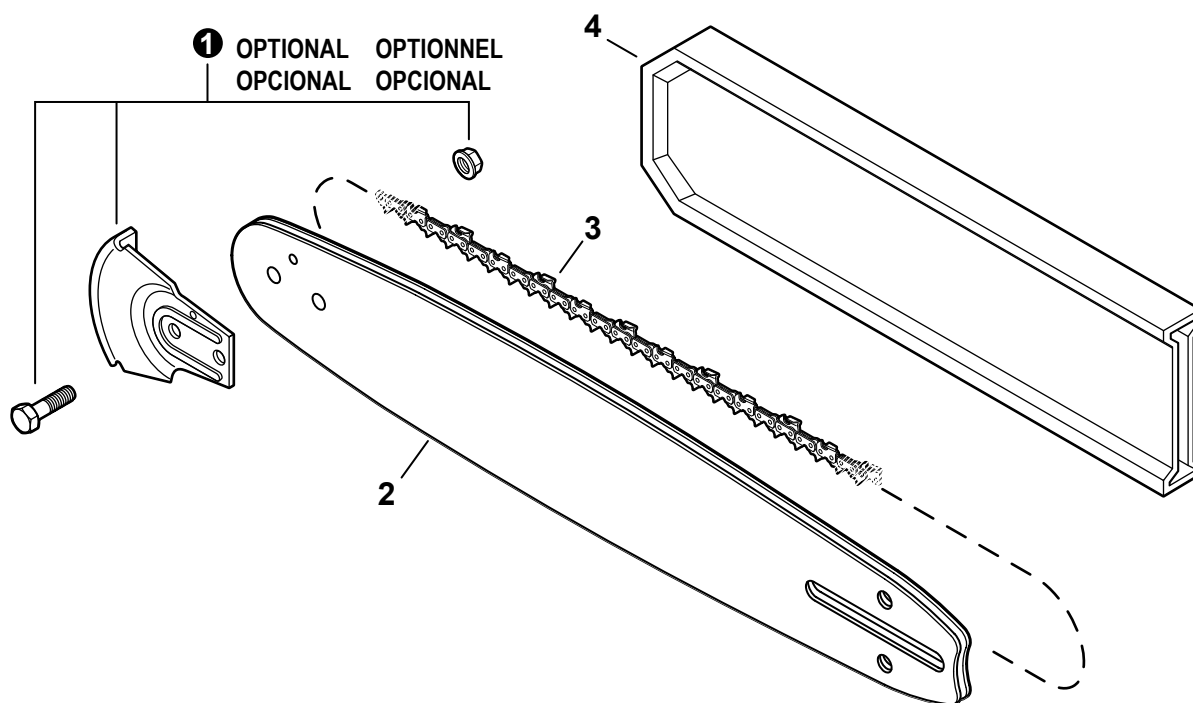
NO.	PART NUMBER	QTY.	DESCRIPTION	DESCRIPCIÓN
1	V555000170	1	BEARING, NEEDLE 10	COJINETE DE AGUJAS 10
2	17500539133	1	DRUM, CLUTCH 3/8"	TAMBOR DE EMBRAGUE 3/8"
3	A551000010	1	PLATE, CLUTCH	PLACA DE EMBRAGUE
4	A056000071	1	CLUTCH ASSY	MONTAJE DE EMBRAGUE
5	V451000470	3	+SPRING, CLUTCH	+RESORTE DEL EMBRAGUE
6	P021005811	1	+CLUTCH SHOE SET (3PCS)	+JUEGO DE ZAPATA DE EMBRAGUE (CANTIDAD 3)
7	A552000020	1	+HUB, CLUTCH	+CUBO DEL EMBRAGUE



NO.	PART NUMBER	QTY.	DESCRIPTION	DESCRIPCIÓN
1	89015737330	1	LABEL - STOP	ETIQUETA - PARADA
2	X503013570	1	LABEL - MODEL	ETIQUETA - MODELO
3	X505009440	1	LABEL - CAUTION	ETIQUETA DE PRECAUCIÓN
4	X562000210	1	LABEL - SHINDAIWA	ETIQUETA - SHINDAIWA
5	X505002310	1	LABEL - CAUTION - HOT	ETIQUETA DE PRECAUCIÓN CALIENTE
6	X505009350	1	LABEL - CAUTION - PROFESSIONALS ONLY	ETIQUETA DE PRECAUCIÓN - PROFESIONALES SOLAMENTE
7	X562000220	1	LABEL - STARTER - SHINDAIWA	ETIQUETA DE ARRANCADOR SHINDAIWA

CHAIN, GUIDE BAR

CADENA, BARRA DE GUÍA



NO.	PART NUMBER	QTY.	DESCRIPTION	DESCRIPCIÓN
1	2894902	1	KICK GUARD™ KIT	KICK GUARD™ KIT
2	S14A0ES3752	1	GUIDE BAR, 14" PRO-LITE	BARRA DE GUÍA 35 CM PRO-LITE
2	S16A0ES3757	1	GUIDE BAR, 16" PRO-LITE	BARRA DE GUÍA 40 CM PRO-LITE
3	S91PXL52CQ	1	SAW CHAIN 14"	CADENA DE SIERRA 35 CM
3	S91PXL57CQ	1	SAW CHAIN 16"	CADENA DE SIERRA 40 CM
4	X490000860	1	SCABBARD 14"	FUNDA 35 CM
4	X490000870	1	SCABBARD 16"	FUNDA 40 CM

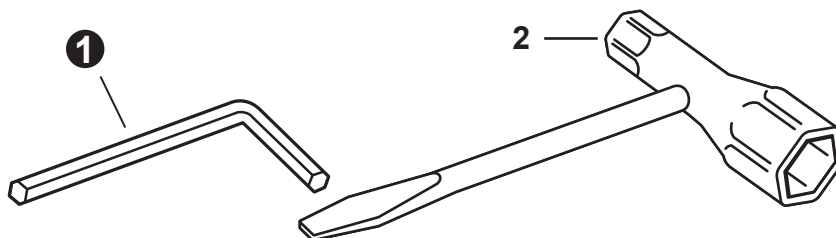
+ Denotes item is part of an assembly
 ++ Denotes item is part of a sub-assembly

+ Denota artículo forma parte de una asamblea
 ++ Denota artículo forma parte de un submontaje

Effective 04-06-2023

TOOLS

HERRAMIENTAS



NO.	PART NUMBER	QTY.	DESCRIPTION	DESCRIPCIÓN
1	X605000170	1	WRENCH, ALLEN	LLAVE ALLEN
2	X602000080	1	T-WRENCH 13x19 L= 180	LLAVE EN T 13x19 L= 180

BULK PIPE

TUBO AL POR MAYOR

NO.	PART NUMBER	QTY.	DESCRIPTION	DESCRIPCIÓN
1	90014	1	BULK PIPE - 3x5 MM BLACK (4 PIECESx2 M)	TUBO AL POR MAYOR 3x5 MM NEGRO (4 PIEZASx2 M)
2	90015	1	BULK PIPE - 3x6 MM BLACK (4 PIECESx2 M)	TUBO AL POR MAYOR 3x6 MM NEGRO (4 PIEZASx2 M)
3	90016	1	BULK PIPE - 3x7 MM BLACK (4 PIECESx2 M)	TUBO AL POR MAYOR 3x7 MM NEGRO (4 PIEZASx2 M)
4	90017	1	BULK PIPE - 3x6 MM CLEAR (4 PIECESx2 M)	TUBO AL POR MAYOR 3x6 MM TRANSPARENTE (4 PIEZASx2 M)
5	90018	1	BULK PIPE - 2x4 MM CLEAR (4 PIECESx2 M)	TUBO AL POR MAYOR 2x4 MM TRANSPARENTE (4 PIEZASx2 M)

BULK STARTER ROPE

CUERDA DEL ARRANCADOR AL POR MAYOR

NO.	PART NUMBER	QTY.	DESCRIPTION	DESCRIPCIÓN
1	99944435000	1	BULK STARTER ROPE - 2.3 MMx61 M	CUERDA DEL ARRANCADOR AL POR MAYOR 2.3 MMx61 M
2	99944440000	1	BULK STARTER ROPE - 3.0 MMx61 M	CUERDA DEL ARRANCADOR AL POR MAYOR 3.0 MMx61 M
3	99944445000	1	BULK STARTER ROPE - 3.5 MMx61 M	CUERDA DEL ARRANCADOR AL POR MAYOR 3.5 MMx61 M
4	99944450000	1	BULK STARTER ROPE - 4.0 MMx61 M	CUERDA DEL ARRANCADOR AL POR MAYOR 4.0 MMx61 M
5	99944455000	1	BULK STARTER ROPE - 4.4 MMx61 M	CUERDA DEL ARRANCADOR AL POR MAYOR 4.4 MMx61 M
6	99944460000	1	BULK STARTER ROPE - 4.8 MMx61 M	CUERDA DEL ARRANCADOR AL POR MAYOR 4.8 MMx61 M